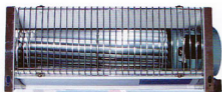
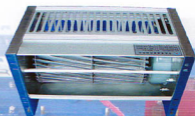


HAIRUN

精益求精 品质保证



干式变压器低噪声冷却风机



扬州海润电气有限公司

YANGZHOU HAIRUN ELECTRIC CO.,LTD.

公司简介

扬州海润电气有限公司是从事干变配件及电力智能化电器产品研发及生产的专业性公司。本公司主要面向电力行业及输配电设备制造业，依靠深厚的科研实力开发多个系列产品并为客户提供优质的产品与服务。

GFD (D) 系列干式变压器低噪声辐流风机是我公司专为各种干式变压器及相关电器产品散热冷却而开发设计。产品采用进口优质不锈钢材料及高强度铝合金材料组合制造而成，本产品设计先进，具有外形美观、噪声低、风量、体积小、强度高、使用寿命长等优点。

公司奉行“以质量求生存、以诚信求客户、以创新发展”的经营理念，用科学的管理和手段保证产品质量，我们愿以优质的产品，优异的价格和优良的服务与各干式变压器制造企业友好合作！



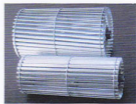
海纳百川 润物无边

一、产品概述

GFD (D) 系列风机产品主要用于干式变压器的冷却增容，是风道式干变风机的更新换代产品，能更直接、更有效地解决干式变压器的散热问题，可使变压器断续超载50%运行，也可用于电子设备、电柜、箱式变电站等其它工矿电器产品的冷却降温。本产品严格按JB/T8971-1999《干式变压器用横流式冷却风机》设计生产，风机轴承采用日本精工产品；风轮采用斜叶片结构，在降低叶片间的间隙风声噪音和风阻的同时，可增加风机的风量；风叶采用铝合金表面电泳处理，可加强风轮整体强度，再通过精细的动平衡调校，大大地降低了噪音；左右端板采用进口优质SUS304不锈钢板冲压成型，进风板、出风板和导风板采用铝合金异型材搭扣组合，整个风机结构合理，工艺先进，造型美观，永不生锈。有顶吹式、侧吹式多种规格产品。

二、产品特点

- 1、风轮采用斜叶片结构，高速运转更加平稳，降低运转时产生的噪音，风量更大。
- 2、风叶两端成弧形，减低风轮因高速转动时产生的尖角扰流，从而降低噪音。

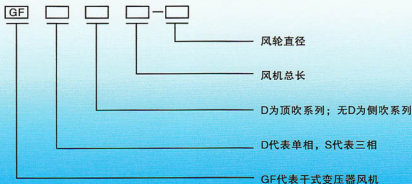


- 3、风轮表面经电泳处理，可加强风轮整体强度，增加风轮表面光滑度，在减低风轮转动时产生的风阻和噪音的同时，使风轮转动更加流畅，增加风量。
- 4、风轮经动平衡调试，保证风轮高速转动时的稳定性。



- 5、风轮配套日产轴承，保证风轮整体质量，延长产品使用寿命。

三、产品型号说明

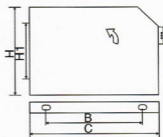
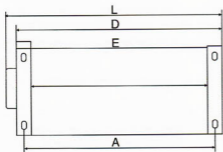


四、风机性能参数表

规格型号	电机参数						风量(m ³ /h)	噪音(dB)	推荐变压器容量(kVA)	每台变压器配用台数	单台风机重量(kg)
	相数(P)	电压(V)	电流(A)	转速(r/min)	频率(Hz)	轴功率(W)					
GFD(D)760-90	单/三	220/380	0.40/0.20	1400	50	50	1000	<48	630-800	4	4.0
GFD(D)850-90	单/三	220/380	0.40/0.20	1400	50	50	1100	<48	30-50	2	5.2
GFD(D)370-110	单/三	220/380	0.40/0.20	1400	50	50	600	<48	630-1000	6	3.8
GFD(D)470-110	单/三	220/380	0.40/0.20	1400	50	50	650	<48	1000-1250	6	4.1
GFD(D)590-110	单/三	220/380	0.40/0.20	1400	50	50	880	<48	400-500	4	4.5
GFD(D)760-110	单/三	220/380	0.40/0.20	1400	50	50	1100	<48	1000-1250	4	5.2
GFD(D)850-110	单/三	220/380	0.40/0.20	1400	50	50	1300	<50	1250-1600	4	6.2
GFD(D)1050-110	单/三	220/380	0.40/0.20	1400	50	50	2000	<50	<315	2	6.1
GFD(D)1150-110	单/三	220/380	0.40/0.20	1400	50	50	2150	<50	200-315	2	6.5
GFD(D)1240-110	单/三	220/380	0.40/0.20	1400	50	50	2220	<50	400-500	2	6.8
GFD(D)1430-110	单/三	220/380	0.40/0.20	1400	50	50	2350	<50	630-1000	2	7.2
GFD(D)370-130	单/三	220/380	0.48/0.22	1400	50	65	880	<50	630-1000	6	4.8
GFD(D)470-130	单/三	220/380	0.60/0.28	1400	50	90	1050	<52	1250-1600	6	5.2
GFD(D)590-130	单/三	220/380	0.60/0.28	1400	50	90	1380	<52	2000-2500	6	6.4
GFD(D)1500-130	单/三	220/380	0.60/0.28	1400	50	90*2	3200	<52	1000-1250	2	15
GFD(D)1680-130	单/三	220/380	0.60/0.28	1400	50	90*2	3550	<52	2000-2500	2	16
GFD(D)370-150	单/三	220/380	0.48/0.22	1400	50	65	880	<52	630-1000	6	4.8
GFD(D)470-150	单/三	220/380	0.60/0.28	1400	50	90	1050	<52	1250-1600	6	5.2
GFD(D)590-150	单/三	220/380	0.60/0.28	1400	50	90	1380	<52	2000-2500	6	6.4

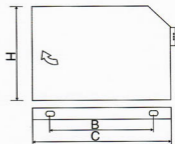
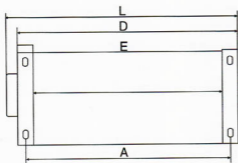
五、顶吹风机型号及安装尺寸表

风机型号	总长/L	安装孔/A	风机外侧 /D	风机内侧 /E	底部安装孔 /B	侧面安装孔 /H1	高/H	宽/C
GF00760-90	L=760	A=720	D=732	E=700	/	H1=105	H=130	C=115
GF00850-90	L=850	A=810	D=822	E=790	/	H1=105	H=130	C=115
GF00370-110	L=370	A=328	D=342	E=310	B=102	H1=127	H=162	C=142
GF00470-110	L=470	A=432	D=442	E=410	B=102	H1=127	H=162	C=142
GF00590-110	L=590	A=552	D=562	E=530	B=102	H1=127	H=162	C=142
GF00760-110	L=760	A=720	D=730	E=698	B=102	H1=127	H=162	C=142
GF00850-110	L=850	A=800	D=810	E=780	B=102	H1=127	H=162	C=142
GF01050-110	L=1050	A=1013	D=1022	E=990	B=102	H1=127	H=162	C=142
GF01150-110	L=1150	A=1113	D=1122	E=1090	B=102	H1=127	H=162	C=142
GF01240-110	L=1240	A=1203	D=1212	E=1180	B=102	H1=127	H=162	C=142
GF01430-110	L=1430	A=1393	D=1402	E=1370	B=102	H1=127	H=162	C=142
GF00370-130	L=370	A=328	D=352	E=310	B=160	H1=134	H=188	C=200
GF00470-130	L=470	A=432	D=452	E=410	B=160	H1=134	H=188	C=200
GF00590-130	L=590	A=552	D=572	E=530	B=160	H1=134	H=188	C=200
GF01500-130	L=1500	A=1423	D=1435	E=1405	B=160	H1=134	H=188	C=200
GF01680-130	L=1680	A=1603	D=1615	E=1585	B=160	H1=134	H=188	C=200
GF00370-150	L=370	A=328	D=352	E=310	B=160	H1=134	H=188	C=200
GF00470-150	L=470	A=432	D=452	E=410	B=160	H1=134	H=188	C=200
GF00590-150	L=590	A=552	D=572	E=530	B=160	H1=134	H=188	C=200



六、侧吹风机型号及安装尺寸表

风机型号	总长/L	安装孔/A	风机外侧/D	风机内侧/E	底部安装孔/B	高/H	宽/C
GFD760-90	L=760	A=720	D=732	E=700	B=105	H=115	C=130
GFD850-90	L=850	A=810	D=822	E=790	B=105	H=115	C=130
GFD370-110	L=370	A=328	D=342	E=310	B=120	H=142	C=162
GFD470-110	L=470	A=432	D=442	E=410	B=120	H=142	C=162
GFD590-110	L=590	A=552	D=562	E=530	B=120	H=142	C=162
GFD760-110	L=760	A=720	D=730	E=698	B=120	H=142	C=162
GFD850-110	L=850	A=800	D=810	E=780	B=120	H=142	C=162
GFD1050-110	L=1050	A=1013	D=1022	E=990	B=120	H=142	C=162
GFD1150-110	L=1150	A=1113	D=1122	E=1090	B=120	H=142	C=162
GFD1240-110	L=1240	A=1203	D=1212	E=1180	B=120	H=142	C=162
GFD1430-110	L=1430	A=1393	D=1402	E=1370	B=120	H=142	C=162
GFD370-130	L=370	A=328	D=352	E=310	B=160	H=188	C=200
GFD470-130	L=470	A=432	D=452	E=410	B=160	H=188	C=200
GFD590-130	L=590	A=552	D=572	E=530	B=160	H=188	C=200
GFD1500-130	L=1500	A=1423	D=1435	E=1405	B=160	H=188	C=200
GFD1680-130	L=1680	A=1603	D=1615	E=1585	B=160	H=188	C=200
GFD370-150	L=370	A=328	D=352	E=310	B=200	H=200	C=235
GFD470-150	L=470	A=432	D=452	E=410	B=200	H=200	C=235
GFD590-150	L=590	A=552	D=572	E=530	B=200	H=200	C=235



七、安装须知

- 1、安装前检查机壳内是否有遗留物，各部位连接是否牢固，叶轮转动是否灵活。
- 2、本产品按同一型号规格分左型和右型2台为一组，使用时根据变压器容量可分别配用一、二、三组风机，按左右型分别配装在风机固定支架上。
- 3、安装时应根据冷却风机的出风角度（与水平夹角约为 135° ）及出风口位置，使风机的出风能最顺利地进入干式变压器的高低压线圈间的风道，从而使散热效果最佳。
- 4、风机的固定支架必须有足够的刚性，以免产生震动。
- 5、固定支架和风机的安装面必须接触良好，必要时调整接触点，以防止固定螺钉紧固时壳体产生的内应力而引起震动和噪声。为了减小风机的振动，安装时应在底脚下垫上橡胶块。
- 6、为了不影响冷却风机的出风量，安装时其进风口（指外侧面）应与封闭的障碍物保持一定的距离（一般不小于10cm），使风机的进风顺畅，建议风机进风口附近的外壳应开有通风孔。
- 7、定期清除风机内的积尘，以防止影响风量。
- 8、风机接入的电源电压，相数应与风机的额定电压、相数相符，同一台变压器的风机可单独或并联接到电源或温控器，较大风量的风机应加装中间继电器控制。
- 9、三相风机最初安装通电或外电源改动后应注意风机的转向是否符合要求。

八、订货须知

- 1、订货时请根据产品型号说明确定具体的产品型号及数量。
- 2、每种规格风机均分左、右装两种安装方式，订货时应分别标明各自的数量。
- 3、用户如需其他规格及特殊要求的产品，可以按照客户的要求订制，生产周期双方协商后确定。

九、服务承诺

- 1、以最优惠的价格为用户提供最满意的产品，以最优质的产品质量去赢得用户对我们的信任。
- 2、及时为客户提供产品资料，负责现场安装技术指导。
- 3、出厂产品一律实行终身服务制，产品如有质量问题，一年内免费修理或调换。
- 4、及时回复客户服务信息，省内用户24小时内派人到现场服务。
- 5、我公司可代办运输，运输方式由客户选择。

顾客至上 诚信为本

全意为客户服务

HAIRUN

扬州海润电气有限公司

地址：扬州市江阳西路2号

邮编：225009

电话：0514-87125798

13815830828

传真：0514-87637238

网址：<http://www.yzhrdq.com>

邮箱：hrl@yzhrdq.com

yzgaoxy@163.com